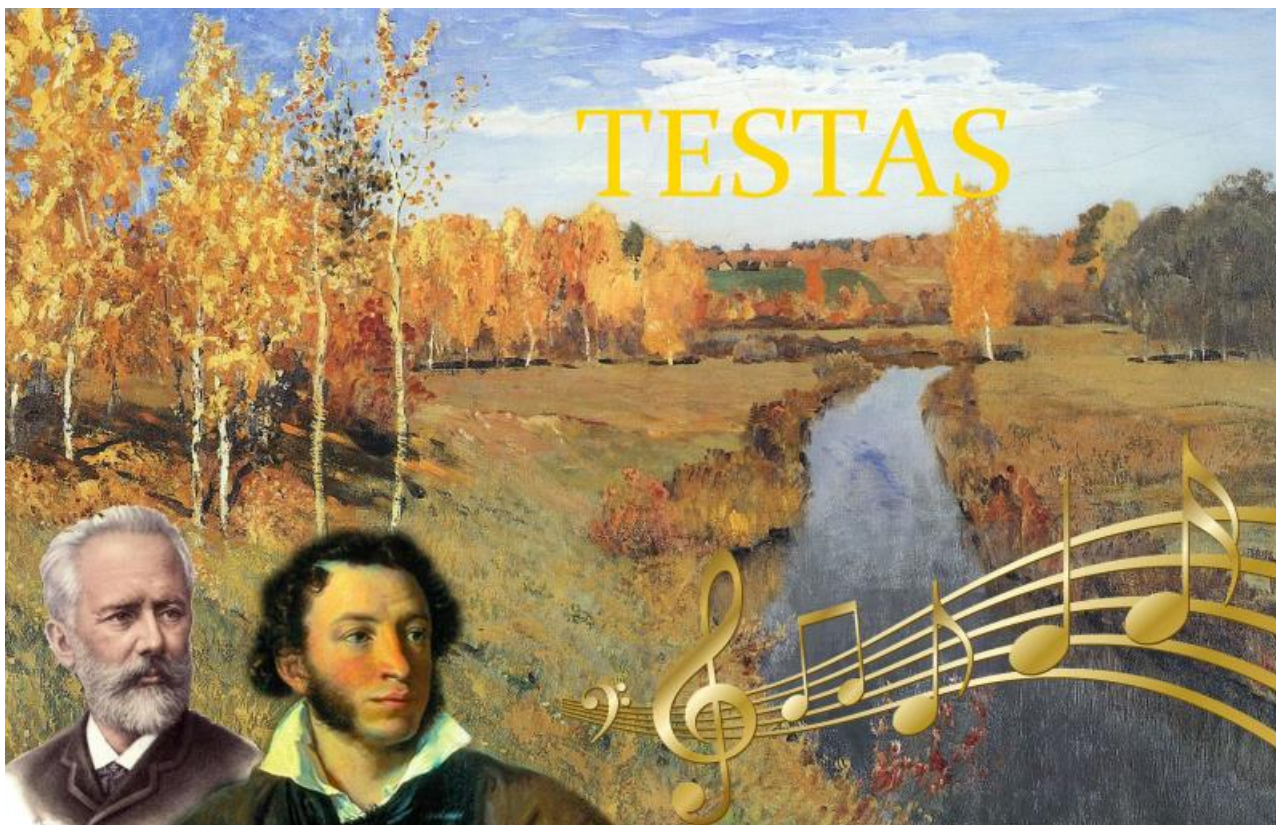


XXV Lietuvos mokinių rusų kalbos (užsienio) olimpiada

II – rajonų / miestų etapas



И. Левитан «Золотая осень»

„Žodinė kūryba ir jos ryšiai su daile ir muzika ”

«Словесность в её связях с изобразительным искусством и музыкой»

Atlikimo laikas: 2,5-3 valandos

2018 vasario 13 d.

К 100 -летию нашей родины.

1. Создателем Литовского государства считается 1 балл
А) Витаутас Б) Йогайла В) Миндаугас Г) Гедиминас

2. Когда отмечается День восстановления Литовского государства? 1 балл
А) тринадцатого января Б) шестнадцатого февраля
В) одиннадцатого марта Г) шестого июля

3. Кто из этих известных людей Литвы НЕ был президентом Литовской Республики? 1 балл
А) Й. Басанавичюс Б) А. Сметона В) К. Гринюс Г) А. Стульгинскис

4. А. С. Пушкина называем основоположником русской литературы, а кто считается родоначальником литовской литературы? 1 балл
А) М. Мажвидас Б) К. Донелайтис В) С. Даукантас Г) М. Даукша

5. История народов отражается в произведениях скульпторов. Напишите, кому поставлены памятники (А) и в каком городе (Б). 18 баллов



1) А) _____
Б) _____



2) А) _____
Б) _____



3) А) _____
Б) _____



4) А) _____
Б) _____



5) А) _____
Б) _____



6) А) _____
Б) _____



7)

A) _____

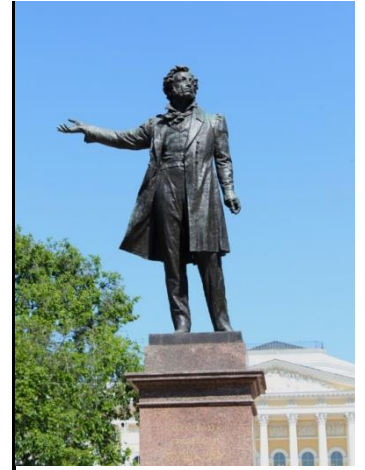
B) _____



8)

A) _____

B) _____



9)

A) _____

B) _____

6. Запишите фамилии скульпторов памятников под номерами 7) и 9) из пятого задания. 2 балла

7) _____

9) _____

Знаем ли мы своего соседа?

7. Какая часть Российской Федерации находится в Азии? 1 балл

A) 1/3

B) 1/2

B) 2/3

Г) 3/4

8. Назовите самую высокую точку России? 1 балл

A) Гора Эльбрус

Б) Пик Пушкина

В) Гора Карандаш

Г) Мыс Дежнёва

9. Какие горы являются самыми древними на земле? Их ещё называют шкатулкой самоцветов. 1 балл

A) Кавказские

Б) Алтайские

В) Уральские

Г) Тянь-Шань

10. Сколько рек впадает в Байкал? 1 балл

A) 1

Б) 295

В) 336

Г) 501

11. Какое море в России мы называем морем, но морем оно не является? 1 балл

A) Каспийское

Б) Чёрное

В) Мёртвое

Г) Охотское

12. Самая длинная река России 1 балл

A) Лена

Б) Обь

В) Волга

Г) Амур

13. Самое большое озеро Европы 1 балл

A) Онежское

Б) Ладожское

В) Ильмень

Г) Селигер

14. Какой город РФ ближе всего к Балтийским странам? 1 балл

A) Архангельск

Б) Омск

В) Псков

Г) Саратов

15. Какой объект НЕ занесён во всемирное наследие ЮНЕСКО?

1 балл

А) Вулканы Камчатки Б) Центр С.-Петербурга В) Михайловское Г) Куршская коса

16. Назовите двух русских писателей, которые являются самыми читаемыми в мире. 2 балла

17. Вспомните главные достопримечательности Москвы и Петербурга и впишите недостающие слова в данный текст. 11 баллов

Главная достопримечательность Москвы- это, конечно, 1) _____ с зубчатой стеной и двадцатью башнями. Самая большая башня с курантами- это 2) _____ башня. К стене примыкает главная площадь страны- 3) _____. На ней вы увидите шедевр архитектуры 16 века - 4) _____. Если вы интересуетесь русским искусством, вам обязательно нужно посетить 5) _____ галерею. Послушать оперу или насладиться балетом сможете в знаменитом 6) _____ театре.

Санкт- Петербург, Петроград, Ленинград, Это город 7) _____ ночей, 8) _____ Венеция, культурная 9) _____ России. В Петербурге любители искусства увидят замечательные коллекции картин русских художников в 10) _____ музее, послушают оперу и посмотрят балет во всемирно известном 11) _____ театре.

18. Прочитайте строки стихотворения. О каком кольце идёт речь?

1 балл

Кольцо то создавали долго;
Оно – Руси основа всей.
Здесь жизнь струится будто Волга!
Соборы. Храмы. Купола церквей.

Велик язык архитектуры,
В ней медовуха хороша...
Сюда везут туристов туры,
Чтоб отогрелась их душа.

19. Кто есть кто?

8 баллов

1)М. Ломоносов 2) А. Попов 3) Н. Некрасов 4) Д. Менделеев 5) И. Мечников
6) Н. Пирогов 7) Ю. Гагарин 8) И. Тургенев

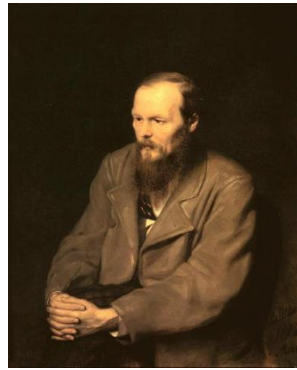
А) изобретатель Б) основатель университета В) писатель Г) космонавт Д) врач
Е) химик Ж) поэт З) физиолог

1)	2)	3)	4)	5)	6)	7)	8)

20. Заполните таблицу, вписав буквы (авторы картин). В списке есть лишние имена. 6 баллов



1) «Портрет А. С. Пушкина»



2) «Портрет писателя Ф. М. Достоевского»



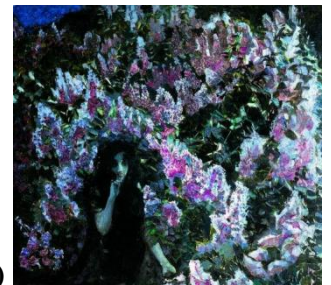
3) «Вечерний звон»



4) «Бурлаки на Волге»



5) «Девятый вал»



6) «Сирень»

- А) В. А. Серов Б) М. А. Врубель В) А. И. Куинджи Г) П. Ф. Соколов
 Д) И. И. Левитан Е) О. А. Кипренский Ж) В. А. Тропинин
 З) И. И. Шишкин И) В. Г. Перов К) И. К. Айвазовский Л) И. Е. Репин

1)	2)	3)	4)	5)	6)

21. Назовите русские праздники по описаниям. 3 балла

- А) Масленица Б) Сочельник В) Святки

- 1) В России его празднуют неделю. У каждого дня своё название. В последний Прощёный день недели все просят друг у друга прощения.
 2) Эти праздничные дни длятся две недели. Все ходят друг к другу в гости, наряжаются в необычные костюмы, колядуют.
 3) Этот праздничный вечер бывает и перед Рождеством, и перед Крещением.

1)	2)	3)

22. В чём ходили русские люди? Соотнесите правильно. 5 баллов

- 1) лапти 2) тулуп 3) валенки 4) сарафан 5) кокошник

- А) верхняя одежда Б) обувь
 В) головной убор Г) женская одежда

1)	2)	3)	4)	5)

23. Откуда эти сувениры? Назовите город или село, где их традиционно делают.

4 балла



1)



2)



3)



4)

24. О чём идёт речь?

1 балл

До появления картофеля людей на Руси кормила ____, её считали «вторым хлебом». Из ____ получались вкусные, простые и экономичные блюда. Простота этих блюд нашла своё отражение во фразеологизме «Проще пареной ____». А знаете ли вы, как сытно блюдо из пареной ____ с толокном, как наварист суп с ____ и как свеж кисель из ____?

А) репа

Б) морковь

В) каша

25. Чай пили вприкуску, вприглядку, внакладку. А как это?

3 балла

А) вприкуску - _____

Б) вприглядку - _____

В) внакладку - _____

26. Числительные запишите словами.

5 баллов

С 1) 8 _____ лет Пушкин уже сочинял маленькие комедии и эпиграммы. Его домашняя библиотека насчитывала 2) 3 560 _____

_____ томов. Пушкин

написал около 3) 800 _____ стихотворений

27. От данных в скобках слов образуйте нужную форму и запишите её.

8 баллов

Левитан очень любил стихи русских поэтов о природе. Ему и в

1) _____ (живопись) хотелось достичь такого совершенства

2) _____ (чувства), чтобы о нем впоследствии тоже могли сказать: «С природой _____ одною _____ он

3) _____ (жизнь) дышал». Наверное, каждый человек на земле

4) _____ (по, свой) любит родину и родную природу, понимает, её «душу», её «язык», но наиболее глубоко и тонко 5) _____ (проникаться)

этим чувством люди творческие – художники, поэты, композиторы. И именно в

6) _____ (изображение) родной природы особенно близко

7) _____ (сходиться) эти виды искусства. И, как отмечал Александр Бенуа, живопись всегда шла за литературой. Но вот обратное – картины Исаака Левитана,

8) _____ (вдохновить) Н. Рубцова на создание прекрасных стихотворений «Левитан» и «Над вечным покоем», были

9) _____ (создать) первыми.



28. Известно, что А. С. Пушкин родился 6 июня. А какой российский и международный праздник, учреждённый ООН в 2010 году, отмечается в день рождения поэта? 1 балл

- А) День русского языка Б) День поэзии В) День России

29. Кого Пушкин имел в виду, восклицая: 1 балл

*«Друзья мои, прекрасен наш союз!
Он как душа неразделим и вечен -
Неколебим, свободен и беспечен,
Срастался он под сенью дружных муз»?*

- А) преподавателей лицея Б) членов тайного общества В) лицеистов.

30. Кем по линии родства приходились Пушкину эти люди: 6 баллов

- 1) Абрам (Ибрагим) Петрович Ганнибал – _____
- 2) Мария Алексеевна Ганнибал – _____
- 3) Надежда Осиповна Пушкина – _____
- 4) Василий Львович Пушкин – _____
- 5) Наталия Николаевна Пушкина - _____
- 6) Григорий Александрович Пушкин – _____

31. Заполните пропуски названиями мест, связанных с жизнью Пушкина. 9 баллов

Пушкин родился в 1) _____. Здесь прошло его детство. В 1811 году Пушкин поступил в лицей, который находился в 2) _____. После окончания лицея он служил в Коллегии иностранных дел в 3) _____. За вольнолюбивые стихи Пушкин был сослан на юг России, в столицу нынешней Молдовы – 4) _____, а потом по просьбе друзей переведён в город на берегу Чёрного моря – 5) _____. Пребывание здесь было недолгим: ему было приказано отправиться в родовое имение 6) _____. Здесь он провёл два года.

Накануне своей свадьбы Пушкин отправился в отцовское имение 7) _____. Три месяца, проведённые там из-за эпидемии холеры, стали самым плодотворным периодом в творчестве поэта. А место дуэли у 8) _____ речки стало местом огромной трагедии всего русского народа. Похоронен Пушкин в 9) _____ монастыре.

32. В своих воспоминаниях о детстве Пушкина его брат писал: «Вообще воспитание его мало заключало в себе русского. Он слышал один. ... язык. На восьмом году возраста, умея уже читать и писать, он сочинял на ... языке маленькие комедии и эпиграммы на своих учителей». **О каком языке идёт речь?** **1 балл**

- А) английский Б) немецкий В) французский

33. Здание Царскосельского лицея, где учился Пушкин, соседствует с **1 балл**

- А) Екатерининским дворцом Б) Зимним дворцом В) Летним дворцом Петра I

34. В лицее у Пушкина было прозвище **1 балл**

- А) «поэт» Б) «француз» В) «африканец»

35. Лицейский друг Пушкина Яковлев **1 балл**

- А) был его секундантом во время дуэли с Дантесом
Б) первым написал музыку к стихотворению «Зимний вечер»
В) познакомил поэта с Натальей Гончаровой

36. Какие важные события в жизни России произошли в то время, когда **2 балла**

- 1) Пушкин учился в лицее 2) Пушкин был в ссылке

- А) строительство Санкт-Петербурга
Б) война с Наполеоном
В) открытие университета
Г) восстание декабристов

1)	2)

37. Распредели фамилии современников Пушкина по группам: **8 баллов**

- 1) Данзас 2) Дельвиг 3) Державин 4) Жуковский 5) Кошанский
6) Куницын 7) Кюхельбекер 8) Пущин

- А) лицейские товарищи Пушкина
Б) преподаватели Пушкина в Лицее
В) поэты пушкинской поры

1)	2)	3)	4)	5)	6)	7)	8)

38. После окончания лицея Пушкин **1 балл**

- А) служил в Коллегии иностранных дел
Б) работал в издательстве журнала «Современник»
В) отправился в путешествие в Кишинёв и Одессу

39. Дата 19 октября для Пушкина была священной, так как это был день **1 балл**

- А) его венчания с Гончаровой
Б) открытия лицея
В) окончания ссылки

40. Кто и в связи с чем подарил Пушкину свой портрет с надписью «Победителю-ученику от побеждённого учителя»? 2 балла

- 1) Кто – _____
 2) За что – _____

41. В жизни и творчестве Пушкина известен период под названием *Болдинская осень*.

Болдинская осень – это

1 балл

- А) первая осень после окончания лицея
 Б) последняя осень в жизни Пушкина
 В) самый плодотворный период в жизни поэта

42. За год до смерти Пушкин начинает издавать

1 балл

- А) альманах «Северные цветы» Б) журнал «Современник» В) «Литературную газету»

43. Из какого произведения эти строки: «У лукоморья дуб зеленый ...»?

1 балл

- А) «Евгений Онегин» Б) «Руслан и Людмила» В) «Дубровский»

44. Из какого драгоценного металла сделана цепь, висевшая на дубе у Лукоморья?

1 балл

- А) серебра Б) бронзы В) золота

45. Какое произведение о своём прадеде по материнской линии написал Пушкин?

1 балл

- А) «Цыганы» Б) «Медный всадник» В) «Арап Петра Великого»

46. Соотнесите адресатов пушкинской лирики и данные ниже строки. В списке есть лишнее имя.

3 балла

- 1) Н. Н. Гончарова 2) А. П. Керн 3) А.А. Оленина 4) А. Р. Яковлева

А)	Б)	В)
Выпьем, добрая подружка Бедной юности моей, Выпьем с горя; где же кружка? Сердцу будет веселей.	Душе настало пробужденье: И вот опять явилась ты, Как мимолётное виденье, Как гений чистой красоты.	Я вас любил безмолвно, безнадёжно, То робостью, то ревностью томим; Я вас любил так искренно, так нежно, Как дай вам бог любимой быть другим.

А)	Б)	В)

47. Вместо пропусков впишите недостающие слова, чтобы получились названия пушкинских произведений: 8 баллов

- 1) «Кавказский _____»
 2) «Бахчисарайский _____»
 3) «Медный _____»
 4) «Евгений _____»

- 5) «Борис _____»
 6) «Барышня-_____»
 7) «Пиковая _____»
 8) «Капитанская _____»

48. Вставьте недостающие слова из рамки в стихотворение Пушкина:

11 баллов

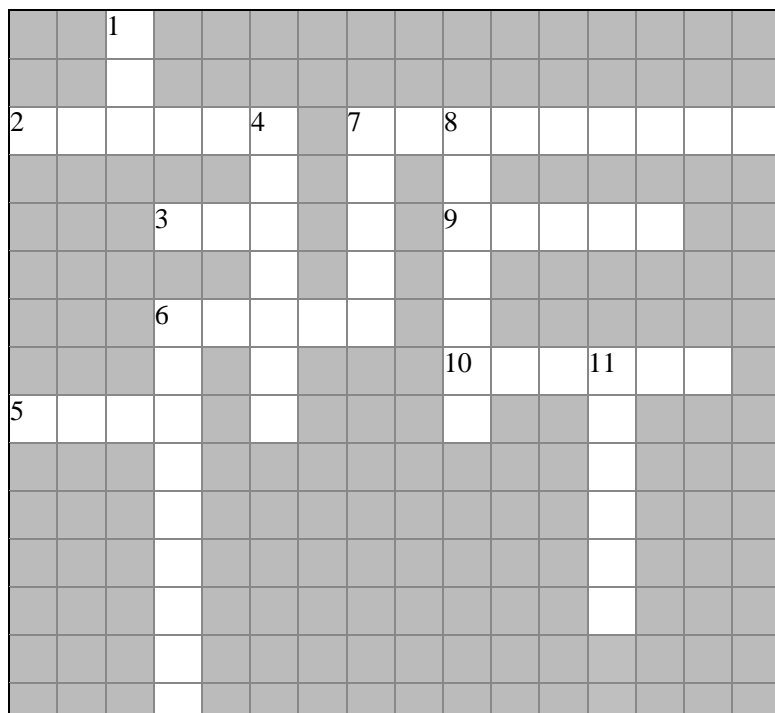
безнадежной милые мимолётное мятежный нежный
нежный небесные прежние чудное чистой шумной

Я помню 1) _____ мгновенье:
 Передо мной явилась ты,
 Как 2) _____ виденье,
 Как гений 3) _____ красоты.

В томленьях грусти 4) _____
 В тревогах 5) _____ суеты,
 Звучал мне долго голос 6) _____
 И снились 7) _____ черты.

Шли годы. Бурь порыв 8) _____
 Рассеял 9) _____ мечты,
 И я забыл твой голос 10) _____,
 Твои 11) _____ черты.

49. Вспомните знаменитый пролог к одной из поэм Пушкина и заполните кроссворд. 11 баллов



По горизонтали:

2. Богатыри, выходящие из воды на берег моря
3. Зелёное дерево с золотой цепью
5. Верный слуга царевны
6. Сказочный персонаж, дух леса, его хозяин
7. Сын короля, взявший в плен «грозного царя»
9. «Транспорт» Бабы Яги
10. Злой волшебник

По вертикали:

1. Учёное домашнее животное
4. Домик в лесу, в котором живёт злая Баба Яга
6. Сказочное место у моря, придуманное поэтом
7. Бессмертный царь-
8. Сказочный персонаж, женщина с рыбьим хвостом вместо ног
11. Предводитель морского войска – ... Черномор

50. Многие композиторы писали музыку для опер по пушкинским произведениям. Отметьте авторство П. И. Чайковского (3 оперы) 3 балла

- 1) «Руслан и Людмила» 2) «Сказка о царе Салтане» 3) «Евгений Онегин»
4) «Моцарт и Сальери» 5) «Мазепа» 6) «Пиковая дама» 7) «Борис Годунов»

А)	Б)	В)

51. Известный русский композитор М. Глинка написал музыку к стихотворению Пушкина «Я помню чудное мгновенье». А кому посвятил этот свой романс Глинка? 1 балл

- А) сестре Пушкина Б) жене Пушкина В) дочери Керн

52. О чём А. С. Пушкин написал в одном из своих стихотворений: «Себя как в зеркале я вижу, Но это зеркало мне льстит»? 1 балл

- А) памятнике Б) портрете В) романе

53. Сегодня город Царское Село называется 1 балл

А) Пушкинские горы Б) Михайловское В) Пушкин

54. Рассмотрите картины художников о Пушкине. Укажите 11 баллов

- А) кто изображён на картинах вместе с Пушкиным
Б) где (город / местность / село) изображены герои картины
В) какие достопримечательности изображены на картине №1 и №2



1)

- А) _____
Б) _____
В) _____

A) _____

B) _____

B) _____



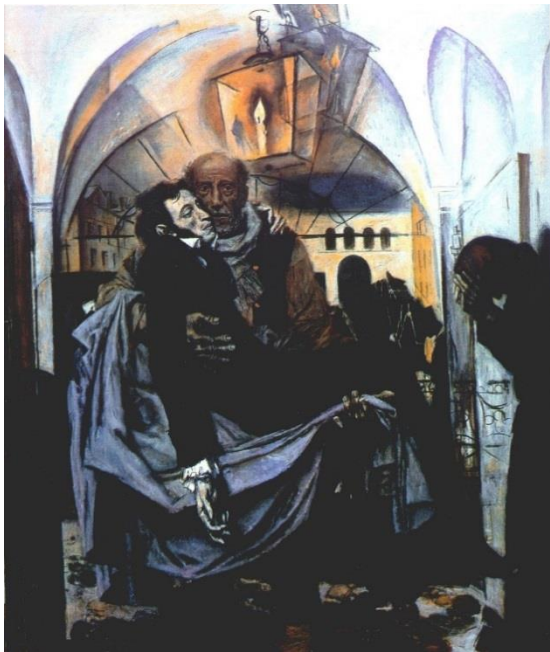
2)



3)

A) _____

B) _____



1)

A) _____

B) _____

55. Прочитайте строчки из стихотворения Пушкина и вместо пропусков впишите по смыслу подходящие названия четырёх времён года (зима, весна, лето, осень) в нужной форме. 6 баллов

Теперь моя пора: я не люблю 1) _____;

Скучна мне оттепель; вонь, грязь — 2) _____ я болен;

Суровую 3) _____ я более доволен,

Люблю её снега;

Ох, 4) _____ красное! любил бы я тебя,

Когда б не зной, да пыль, да комары, да мухи....

Дни поздней 5) _____ бранят обыкновенно,

Но мне она мила, читатель дорогой,

Сказать вам откровенно,

Из годовых времён я рад лишь ей одной...

Унылая пора! очей очарованье!

Приятна мне твоя прощальная краса —

Люблю я пышное природы увяданье,

В багрец и в золото одетые леса...

Назовите любимое время года Пушкина 6) _____

56. Вместо пропусков впишите подходящие по смыслу слова. 7 баллов

Русская музыка всегда была неразрывно 1) _____ с классической литературой, а русская опера всё время ориентировалась на Пушкина. Всего по 2) _____ Пушкина создано более 20 опер и более 10 балетов. Секрет их 3) _____, их долголетия в том, что каждая из них написана двумя гениями — авторами сюжета и музыки.

Опера М. Глинки «Руслан и Людмила» была написана в 1820 году, а прозвучала впервые в Петербурге в 1840 году, то есть 4) _____ 3 года после гибели поэта. Появление оперы Чайковского «Евгений Онегин» ознаменовало собой новый 5) _____ в русском оперном искусстве. Над оперой «Пиковая дама» Чайковский трудился 41 день. Трудно себе 6) _____, что за такой короткий срок он создал произведение, которое является одним из величайших 7) _____ мирового музыкального искусства.

57. На фотографиях пушкинские музеи. Укажите, где какой находится:

4 балла

- 1) Михайловское 2) Москва, ул. Арбат 3) Петербург, ул. Мойка 4) Пушкин (Царское село)



1)	2)	3)	4)

58. На фотографиях две достопримечательности Вильнюса, связанные с именем Пушкина. Назовите их.

2 балла



59. Перед вами портреты людей, связанных с Пушкиным и с Вильнюсом. Кто эти люди? 2 балла



1-последние 6 лет прожил в Вильнюсе ,похоронен здесь 2- генерал, 22 года прослужил в Вильнюсе в гусарском полку

1) _____ 2) _____

60. Закончите известную фразу, произнесённую писателем А. Григорьевым,
«Пушкин – наше ...»

1 балл

А) сердце Б) будущее В) всё

61. 30 января 1837 года было напечатано извещение о гибели Пушкина:

1) _____русской поэзии закатилось! Пушкин скончался, скончался во цвете лет, в середине своего великого поприща!.. Более говорить о сем не имеем силы, да и не нужно: всякое русское сердце знает всю цену этой невозвратимой потери, и всякое русское сердце будет растерзано. Пушкин! Наш поэт! Наша радость, наша народная слава!.. Неужели в самом деле нет уже у нас Пушкина! К этой мысли нельзя привыкнуть!

1) Чем был Пушкин для русской поэзии? Вставьте пропущенное первое слово текста.

1 балл

2) Как вы думаете, почему в этом извещении семь восклицательных знаков, какие чувства они передают?

3 балла

Atsakymai

BALAI

1.	2.	3.	4.
B	Б	А	Б

4

5.		
1)	А)	Петру I
	Б)	В Санкт-Петербурге
2)	А)	Минину и Пожарскому
	Б)	в Москве
3)	А)	А. Пушкину
	Б)	в Пушкине/ в Царском селе/ около Лицея
4)	А)	Миндаугасу
	Б)	в Вильнюсе
5)	А)	Князю Гедиминасу
	Б)	в Вильнюсе
6)	А)	К. Донелайтису
	Б)	в Вильнюсе
7)	А)	А. Пушкину
	Б)	в Москве
8)	А)	А. Пушкину
	Б)	в Вильнюсе
9)	А)	А. Пушкину
	Б)	в Санкт - Петербурге

18

6.	
7)	Опекушин
9)	Аникушин

2

7.	8.	9.	10.	11.	12.	13.	14.	15.
B	A	B	B	A	A	Б	B	B

9

16.

Толстой
Достоевский

2

17.	
1)	Кремль
2)	Спасская
3)	Красная
4)	Собор/Храм/ Василия Блаженного/ Покровский собор
5)	Третьяковскую
6)	Большом
7)	белых
8)	северная
9)	столица
10)	Русском
11)	Мариинском

11

18.
Туристический маршрут Золотое кольцо/ Золотое кольцо

1

19.							
1)	2)	3)	4)	5)	6)	7)	8)
Б	А	Ж	Е	З	Д	Г	В

20.					
1)	2)	3)	4)	5)	6)
Г	И	Д	Л	К	Б

14

21.		
1)	2)	3)
А	В	Б

22.				
1)	2)	3)	4)	5)
Б	А	Б	Г	В

8

23.	
1)	Тула
2)	Жостово
3)	Оренбург
4)	Хохлома

4

24.	25.	
A	1)	откусывая кусочек сахара
	2)	без сахара
	3)	насыпая сахар

4

26.	
1)	восьми
2)	три тысячи пятьсот шестьдесят
3)	восемисот

5

27.	
1)	живописи
2)	чувств
3)	жизнью
4)	по-своему
5)	проникаются
6)	изображении
7)	сходятся
8)	вдохновившие
9)	созданы

28	29
A	B

11

30.		31.	
1)	прадед	1)	Москве
2)	бабушка	2)	Царском селе
3)	мать	3)	Санкт-Петербурге
4)	дядя	4)	Кишинёв
5)	жена	5)	Одессу
6)	сын	6)	Михайловское
		7)	Болдино
		8)	Чёрной
		9)	Святогорском

15

32.	33.	34.	35.	36.		37.								38.	39.
В	А	Б	Б	1)	2)	1)	2)	3)	4)	5)	6)	7)	8)	А	Б
				Б	Г	А	А	В	В	Б	Б	А	А		

16

40.	
1)	Жуковский
2)	за поэму «Руслан и Людмила»

2

41.	42.	43.	44.	45.	46.		
В	Б	Б	В	В	А)	Б)	В)
					4	2	3

8

47.	
1)	«Кавказский пленник»
2)	«Бахчисарайский фонтан»
3)	«Медный всадник»
4)	«Евгений Онегин»
5)	«Борис Годунов»
6)	«Барышня -крестьянка»
7)	«Пиковая дама»
8)	«Капитанская дочка»

8

48.	
1)	чуждое
2)	мимолётное
3)	чистой
4)	безнадёжной
5)	шумной
6)	нежный
7)	милые
8)	мятежный
9)	прежние
10)	нежный
11)	небесные

11

49.

		^{1.} К																	
		О																	
^{2.}	В	И	Т	Я	З	^{4.} И		^{7.} К	^{8.} О	^{8.} Р	О	Л	Е	В	И	Ч			
						З		О	У										
			^{3.} Д	У	Б		Щ		^{9.} С	Т	У	П	А						
						У		Е	А										
			^{6.} Л	Е	Ш	И	Й		Л										
				У	К				^{10.} К	О	Л	^{11.} Д	У	Н					
^{5.}	В	О	Л	К		А			А				Я						
													Д						
						М							Б						
						О							К						
						Р							А						
						Б													
						Е													

11

50.			51.	52.	53.
А)	Б)	В)	В	Б	В
3	5	6			

6

54.	
1)	А) А. Мицкевич
	Б) Санкт-Петербург
	В) Медный всадник/памятник Петру I
2)	А) жена/Наталья Гончарова/ Наталья Пушкина
	Б) Санкт-Петербург
	В) Александрийский столп/ Александровская колонна/ Дворцовая площадь/ Эрмитаж/ Зимний дворец
3)	А) Арина Родионовна/няня; Пушин/друг Пушкина
	Б) Михайловское
4)	А) Дядька Пушкина / Никита Козлов
	Б) Санкт-Петербург
55.	
56.	

11

1)	весны/ весну	1)	связана
2)	весной	2)	произведениям
3)	зимой	3)	популярности/успеха
4)	лето	4)	через/спустя
5)	осени	5)	этап/ период/ виток
6)	осень	6)	представить
		7)	достижений/ шедевров

13

57.			
1)	2)	3)	4)
A	B	B	Г

4

58.		59.	
1)	Пятницкая церковь/ Церковь св. Параскевы Пятницы / церковь, где Петр I крестил прадеда Пушкина/ Ганнибала	1)	Литературный музей А. С. Пушкина в Маркучяй/ музей в Маркучяй / Маркучяй
2)	Григорий Александрович Пушкин/ сын Пушкина Григорий	2)	Александр Александрович Пушкин/ сын Пушкина Александр

4

60	61.	
	1)	Солнце
B	2)	Вариант: Автор передаёт сильные чувства: это боль, гнев, растерянность из-за нелепой гибели поэта. Также слышим в этих строчках необыкновенную любовь к поэту, близость к нему, необычайную гордость за то, что есть у России Пушкин. Пушкин - это всё светлое, тёплое и радостное.

5

IŠ VISO BALŲ

207

I ВАРИАНТ - СОЧИНЕНИЕ- РАССУЖДЕНИЕ



Напишите небольшое сочинение – рассуждение. Тема: **Олимпиада по русскому языку: за и против**. Своё мнение аргументируйте.

II ВАРИАНТ - РЕКЛАМНЫЙ ПЛАКАТ



Составьте **текст рекламного плаката** по пушкинским местам. Вы можете выбрать любое место, связанное с жизнью поэта (Лицей, или Михайловское, или Маркучяй, или другое место, или тур по нескольким пушкинским местам).

В своей работе вы должны:

- придумать заголовок / название плаката.
- представить пушкинские места, которые вы предлагаете посетить туристам
- рассказать о том, чем примечательны и привлекательны эти места

III ВАРИАНТ - ДВА ПОРТРЕТА



Рассмотрите портреты Пушкина, написанные О. Кипренским и В. Тропининым. Оба портрета были написаны в одно время- в 1827 году. Каким мы видим Пушкина на этих портретах? Какой из них вам больше нравится и почему.



Работа Кипренского



Работа Тропинина



Рассмотрите данные ниже картины и выберите **одну из них** для письменной работы «О чём задумался поэт?». В своей работе опирайтесь на предложенные ниже вопросы.

- Какой период жизни поэта изображён на картине? Расскажите о нём.
- Как вам кажется, о чём задумался поэт на картине?



Ирина Витман. Пушкин лицеист в Царском селе.



Николай Репин. «Осень в Михайловском».



Юрий Непринцев. «Последняя минута».