

XXXIV
Rajonų / miestų
geografijos olimpiada

**ŽEMĖS POLIARINĖS SRITYS:
NUO GLOBALIŲJŲ IŠŠŪKIŲ IKI LOKALIŲ IR
GLOBALIŲ INTERESŲ**

**PRAKTINIŲ GEBĖJIMŲ
UŽDUOTIS**

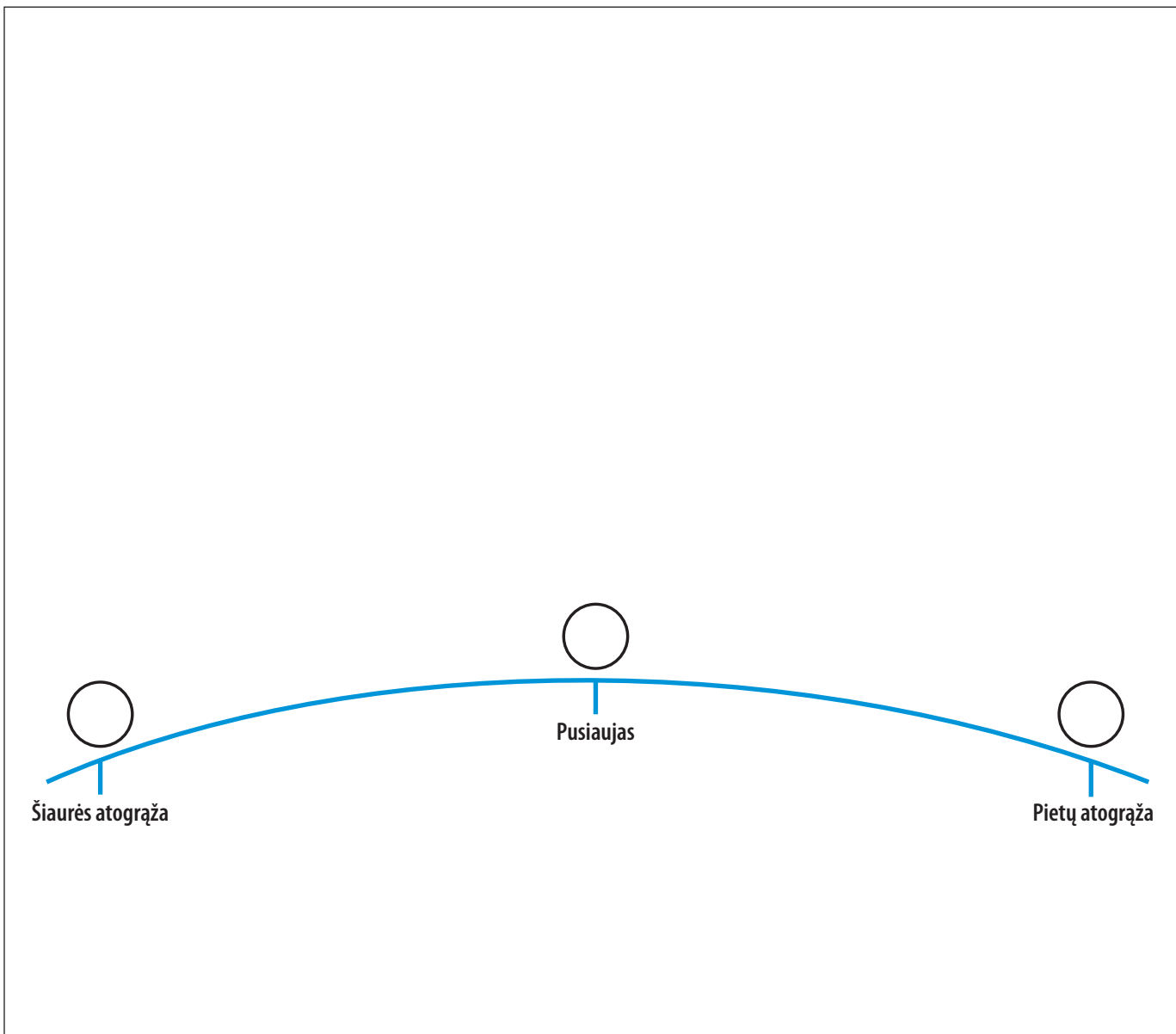
Dalyvio Nr. _____

2022 m. kovo 17 d.

Orų srautų judėjimo sistema virš Žemės vadinama bendrąja atmosferos cirkuliacija. Ją sudaro kylantys ir besileidžiantys oro srautai, įvairaus pobūdžio vėjai. Žemiau pateiktame stačiakampyje schemiškai pavaizduokite atmosferos cirkuliaciją tropikuose.

1. Pažymėkite slėgio juostas (sritis) ties pusiauju ir ties atogrąžomis.
2. Nubrėžkite rodykles, vaizduojančias oro judėjimą šiose platumose.
3. Spalvomis pavaizduokite, kaip keičiasi judančio oro temperatūra.
4. Rodyklėmis pažymėkite pasatų kryptis.
5. Naudokite sutartinius ženklus ir pavaizduokite įprastines oro sąlygas šiose platumose.

Sutartiniai ženklai



XXXIV
Rajonų / miestų
geografijos olimpiada

**ŽEMĖS POLIARINĖS SRITYS:
NUO GLOBALIŲJŲ IŠŠŪKIŲ IKI LOKALIŲ IR
GLOBALIŲ INTERESŲ**

**PRAKTINIŲ GEBĖJIMŲ
UŽDUOTIS**

ATSAKYMAI

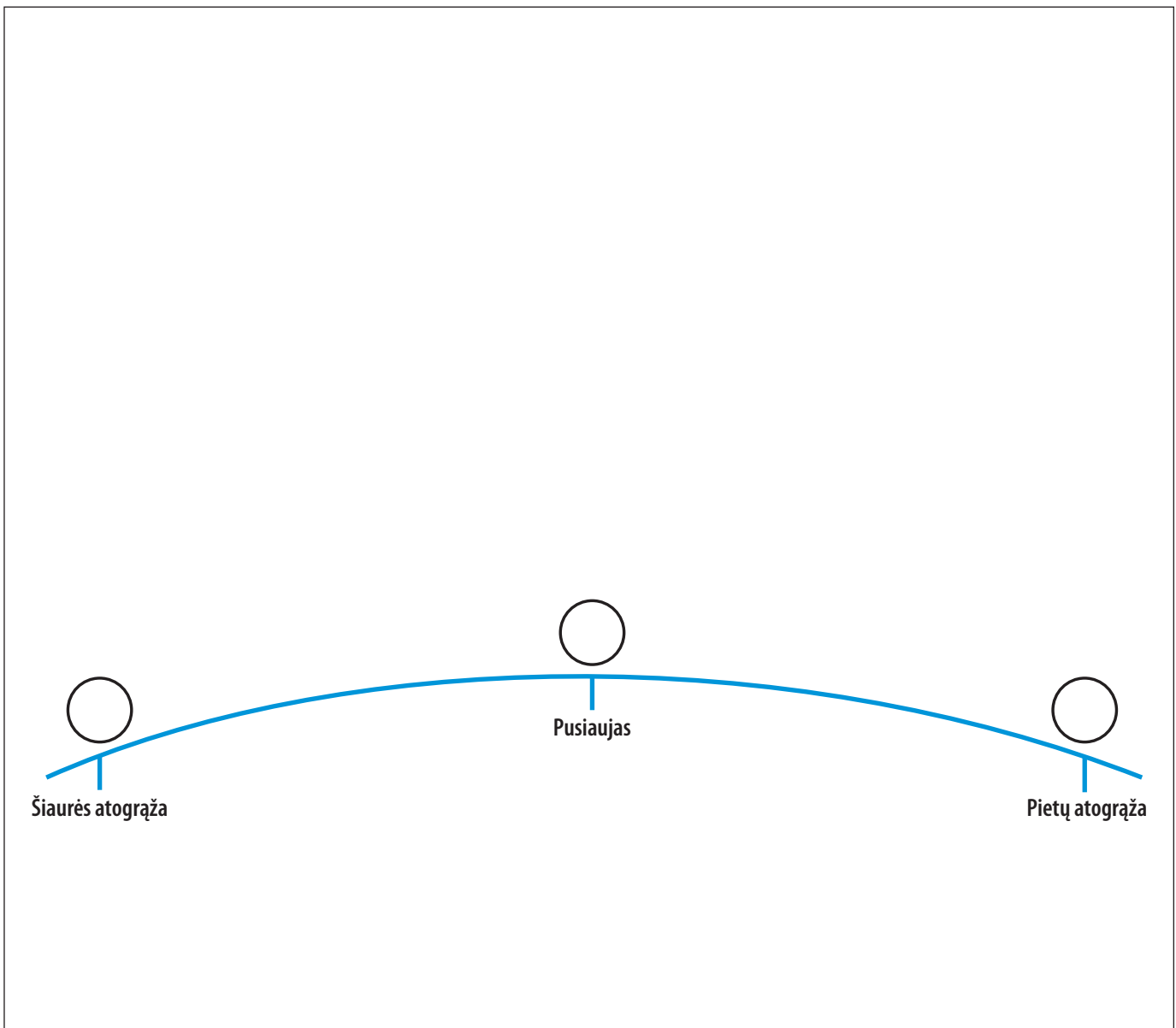
Dalyvio Nr. _____

2022 m. kovo 17 d.

Orų srautų judėjimo sistema virš Žemės vadinama bendrąja atmosferos cirkuliacija. Ją sudaro kylantys ir besileidžiantys oro srautai, įvairaus pobūdžio vėjai. Žemiau pateiktame stačiakampyje schemiškai pavaizduokite atmosferos cirkuliaciją tropikuose.

1. Pažymėkite slėgio juostas (sritis) ties pusiauju ir ties atogrąžomis.
2. Nubrėžkite rodykles, vaizduojančias oro judėjimą šiose platumose.
3. Spalvomis pavaizduokite, kaip keičiasi judančio oro temperatūra.
4. Rodyklėmis pažymėkite pasatų kryptis.
5. Naudokite sutartinius ženklus ir pavaizduokite įprastines oro sąlygas šiose platumose.

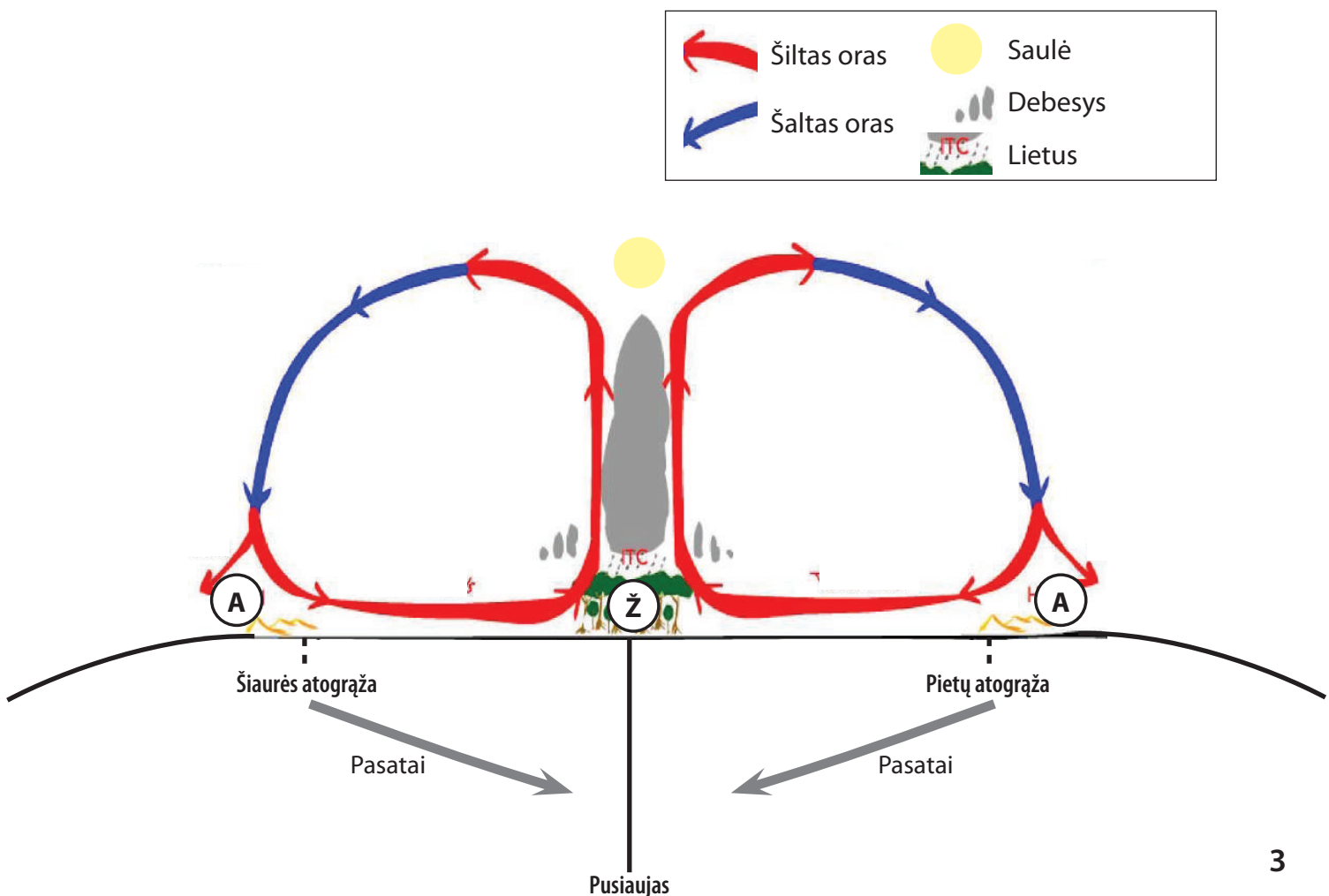
Sutartiniai ženklai



Siekiant išvengti subjektyvumo, pateikiami detalūs patarimai, už ką ir kaip vertinti. Šį darbą rekomenduojama vertinti dviems žmonėms. Maksimalus taškų skaičius – 13.

VERTINIMAS

1. Už teisingą A ir Ž slėgio juostų (sričių) pažymėjimą – 2 taškai. (2 taškai, kai ties pusiauju pažymėtas Ž slėgis, o ties atogrąžomis – dvi A slėgio juostos. 1 taškas, jei teisingai pažymėta Ž slėgio juosta ties pusiauju ir bent viena A slėgio juosta ties atogrąžomis).
2. Už teisingai pažymėtas oro judėjimo rodykles – 2 taškai. (2 taškai, kai pavaizduojamas kylantis oras ties pusiauju ir besileidžiantis oras ties atogrąžomis. 1 taškas už teisingai pažymėtą kylantį orą ties pusiauju arba besileidžiantį orą ties atogrąžomis).
3. Už oro temperatūros kitimo pavaizdavimą spalvomis – 4 taškai. (Spalvų reikšmės turi būti pažymėtos sutartiniuose ženkluose, už tai – 1 taškas. 3 taškai, kai ties pusiauju kyla šiltas oras, viršutiniuose sluoksniuose vertikaliai nuo pusiaujo iki atogrąžų juda vėsus oras ir ties atogrąžomis besileidžiantis šylantis oras. 2 taškai už teisingai pažymėtas dvi pozicijas. 1 taškas už teisingai pažymėtą vieną poziciją).
4. Už teisingą pasatų pažymėjimą – 2 taškai. (2 taškai už pasatų pažymėjimą pietų ir šiaurės pusrutuliuose ir už teisingai parodytą kryptį. 1 taškas už teisingai pažymėtus pasatus pietų ir šiaurės pusrutuliuose).
5. Už pastovių oro sąlygų pažymėjimą ties pusiauju – 3 taškai. (Ženklų reikšmės turi būti pažymėtos sutartiniuose ženkluose, už tai – 1 taškas. 1 taškas už virš pusiaujo pažymėtą saulę, 1 taškas už ties pusiauju pažymėtus debesis ir lietu).



XXXIV
Rajonų / miestų
geografijos olimpiada

**ŽEMĖS POLIARINĖS SRITYS:
NUO GLOBALIŲJŲ IŠŠŪKIŲ IKI LOKALIŲ IR
GLOBALIŲ INTERESŲ**

TEORINĖS UŽDUOTYS

Dalyvio Nr. _____

2022 m. kovo 17 d.

1 užduotis

Mokslininkų gyvenimas Antarktidoje

(9 taškai)

Nuotraukose užfiksuoti dviejų poliarinių mokslo stočių vaizdai. Viena stotis jau nebeveikia, o kita – baigiama įrengti.



Amundseno-Skoto tyrimų stotis, JAV



Mobili Halley VI tyrimų stotis, Jungtinė Karalystė

1. Nurodykite dvi priežastis, dėl kurių amerikiečiai uždarė senosios Amundseno-Skoto tyrimų stoties veiklą. **(2 taškai)**

2. Kodėl Halley VI tyrimų stotis, kaip ir dauguma naujų stočių, yra ant hidraulinių kojų? **(1 taškas)**

3. Dėl kurios priežasties dauguma tyrimų stočių ant šelfinio ledyno yra lengvai perkeliamos? **(1 taškas)**

4. Kodėl svarbu, kad tyrimų stotys turėtų gerą garso izoliaciją?

(1 taškas)

5. Antarkties tyrimų stotyse dirbantys mokslininkai turi puikias galimybes stebėti poliarines pašvaistes. Ką iš surinktų duomenų gali sužinoti mokslininkai?

(1 taškas)

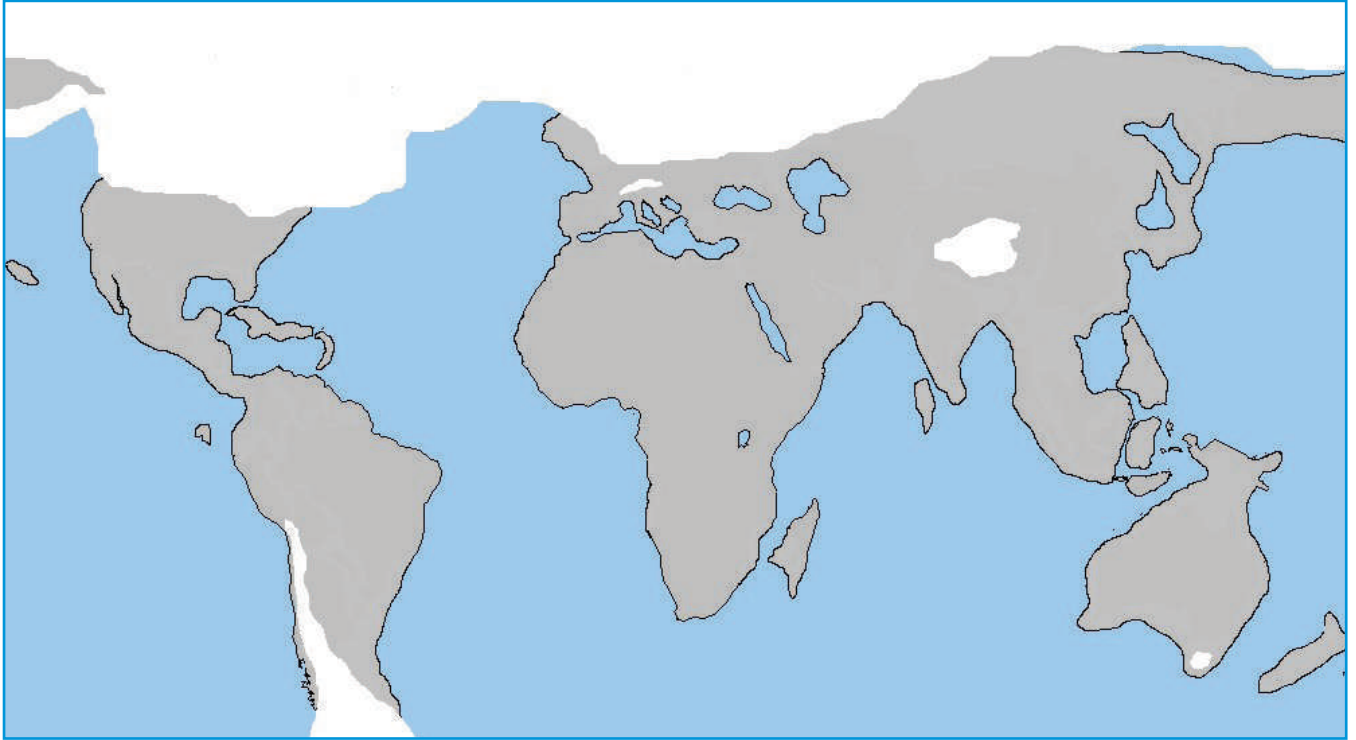
6. Nuo kurio gamtinio veiksnio (be šalčio ir vėjo) turi saugotis stočių darbuotojai? Kodėl?

(2 taškai)

7. Dėl kurios priežasties gyvenimas ir darbas Antarktidoje primena gyvenimą dykumoje?

(1 taškas)

Žemėlapyje supaprastintai vaizduojamas pasaulis paskutinio apledėjimo metu, kai ledo kepurės ir jūrų ledas dengė maksimalią teritoriją. Apledėjimo metu daug kur Žemėje buvo kitokia kranto riba, kitaip buvo pasiskirsčiusios klimato juostos ir geografinės zonos.



Ledynų išplitimas ir kranto linija paskutinio ledynmečio laikotarpiu (vaizdas supaprastintas)

1. Nėra vieningos mokslininkų nuomonės dėl tikslios paskutinio ledynmečio pradžios. **(3 taškai)**
Kai kurie mokslininkai teigia, kad ryškūs klimato pokyčiai Žemėje kartojasi maždaug 95, 42 ir 21 tūkstančio metų ciklais. Kas, mokslininkų nuomone, lemia šiuos pokyčius? Nurodykite tris priežastis.

2. Kuriame geologiniame periode įvyko paskutinis ir reikšmingiausias apledėjimas? **(1 taškas)**

3. Kurioje klimato juostoje Lietuvos teritorija buvo prieš 18 tūkst. metų? **(1 taškas)**

4. Nors Pietų pusrutulyje per paskutinį ledynmetį buvo apledėjusi visa Antarktida, vis dėlto apledėjimo mastai buvo ženkliai didesni Šiaurės pusrutulyje. Paaiškinkite, kodėl.

(1 taškas)

5. Kas nulėmė kranto linijos pokyčius pasaulyje per paskutinį apledėjimą?

(1 taškas)

6. Kodėl Pietryčių Azijoje ir Šiaurės Australijoje kranto linija buvo pakitusi ypač ryškiai?

(1 taškas)

7. Kokia augalija buvo paplitusi Europos teritorijoje į pietus nuo didžiojo ledyno skydo? Nurodykite du augalijos tipus.

(2 taškai)

1. Įvairiomis specialiomis priemonėmis mėginama mažinti perteklinę žvejybą. Pažymėkite dvi priemones, kurios netinka šiam tikslui.

(1 taškas)

- Mažinamos žvejybos tinklų akutės
- Draudžiama kai kurių žuvų rūšių žvejyba
- Nustatomos žvejybos kvotos
- Didinamos žvejybos tinklų akutės
- Nustatomas žvejybos laikotarpis tam tikroms žuvims
- Naudojami statomieji tinklai

2. Paaiškinkite, kodėl žvejybos priežiūros institucijos griežtai tikrina žvejybos laivų tinklus? (1 taškas)

(1 taškas)

3. Viešojoje televizijos diskusijoje, kuri vyko Norvegijoje, žvejų atstovas Ole Larsenas pasakė: „Dėl daugybės taisyklių, kuriomis siekiama užkirsti kelią pernelyg intensyviai žvejybai, mūsų laimikiai ir pajamos visą laiką mažėja. Mes visą žuvį, kurią sužvejojame, iš karto parduodame supirkėjams. Paaiškinkite, tai kaip mes turėtume užsidirbti pragyvenimui“. Pateikite **tris** argumentuotus pasiūlymus Ole Larsenui.

(3 taškai)

4. Įvertinkite šią karikatūrą.

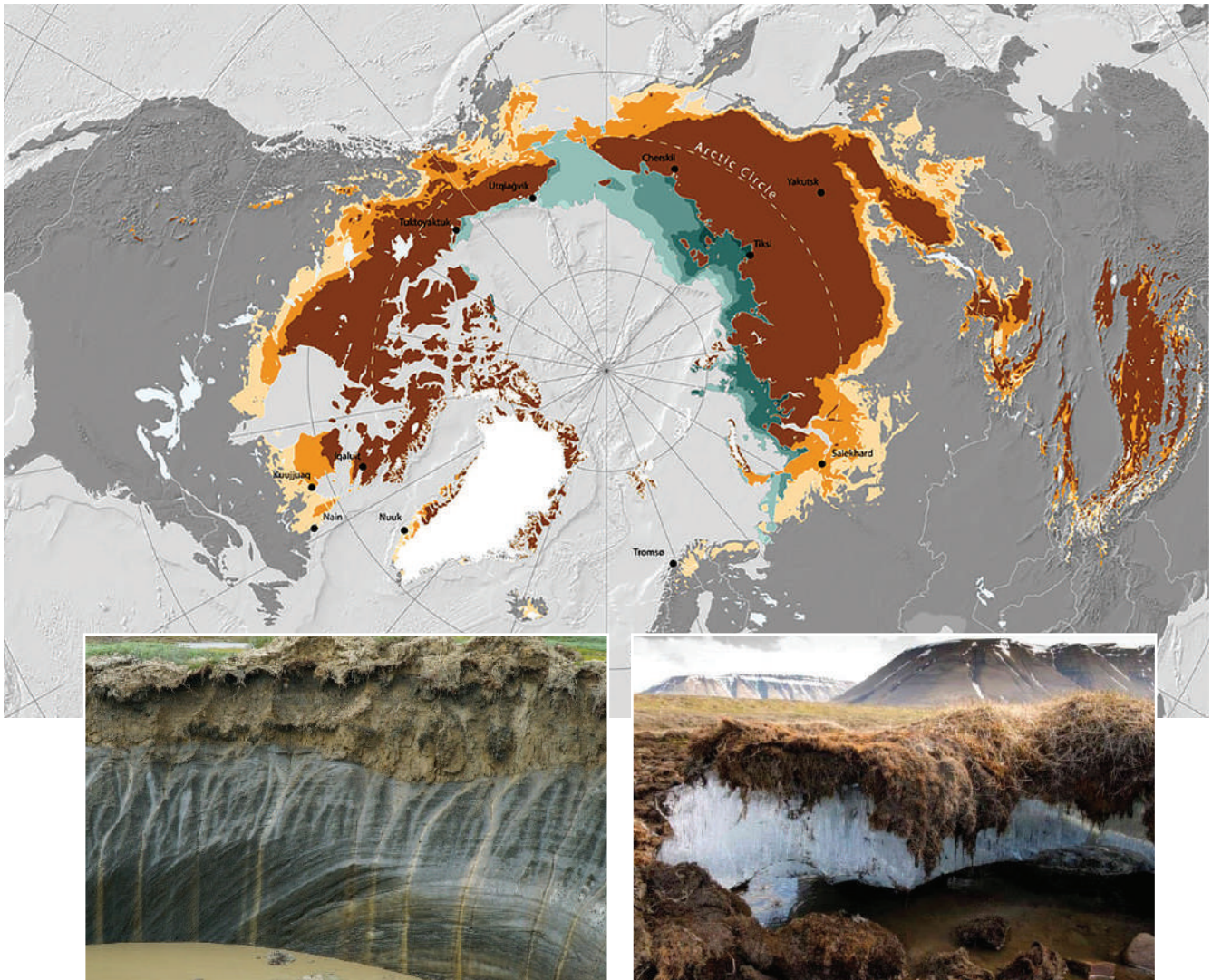
(3 taškai)



Koks jos tikslas?

Ką iliustruoja aplink lėkštę sėdintys asmenys?

Ką reiškia įrašas lentoje?



1. Kurio gamtinio darinio paplitimas parodytas žemėlapyje?

(1 taškas)

2. Trumpai apibūdinkite gamtinį darinį, kurio vaizdai užfiksuoti nuotraukose po žemėlapiu.

(2 taškai)

3. Kodėl Rytų Sibire šis gamtinis darinys nusidriekia labai toli į pietus, o Vakarų Sibire jis būdingas tik pačiai šiaurei?

(1 taškas)



4. Remkitės A–D nuotraukomis ir paaiškinkite, kokių neigiamų padarinių šis gamtinis darinys gali turėti pastatams ir keliams. Kodėl tai vyksta?

(2 taškai)

5. Remkitės E–F nuotraukomis ir paaiškinkite, kokių priemonių imamasi, stengiantis išvengti neigiamų padarinių?

(1 taškas)

6. Kodėl mokslininkai žemėlapyje ruda spalva pažymėtoje teritorijoje dabar vykstančius procesus vadina „tiksinčia bomba“?

(1 taškas)

1. Lentelėje nurodytus teiginius priskirkite Arkčiai arba Antarkčiai.
Atitinkamame stulpelyje įrašykite pliusą +.

(4 taškai)

Nr.	Teiginys	Arktis	Antarktis
1.	Užregistruota žemiausia temperatūra Žemėje		
2.	Karinės bazės		
3.	Draudžiama mineralinių žaliavų gavyba		
4.	Vyksta krantų erozija		
5.	R. Piris		
6.	Ledo storis 1–4 metrai		
7.	Jūrų vandenyse labai didelis maistingųjų medžiagų kiekis		
8.	Gondvana		
9.	Jūrų keliai		
10.	F. Belinshauzenas		
11.	Ozono „skylė“		
12.	Jūrų leopardas		
13.	Vėplys		
14.	Erebuso ugnikalnis		
15.	Dž. Kukas		
16.	Prano Juozapo Žemė		
17.	Plotas daugiau kaip 50 mln. km ²		
18.	F. Nansenas		
19.	Vostoko ežeras		
20.	Roso šelfinis ledynas		

2. Parašykite po keturis Arkties ir Antarkties gamtos panašumus bei skirtumus.

(4 taškai)

Panašumai	Skirtumai

XXXIV
Rajonų / miestų
geografijos olimpiada

**ŽEMĖS POLIARINĖS SRITYS:
NUO GLOBALIŲJŲ IŠŠŪKIŲ IKI LOKALIŲ IR
GLOBALIŲ INTERESŲ**

TEORINĖS UŽDUOTYS

ATSAKYMAI

Dalyvio Nr. _____

2022 m. kovo 17 d.

1 užduotis

Mokslininkų gyvenimas Antarktidoje

(9 taškai)

Nuotraukose užfiksuoti dviejų poliarinių mokslo stočių vaizdai. Viena stotis jau nebeveikia, o kita – baigiama įrengti.



Amundseno-Skoto tyrimų stotis, JAV



Mobili Halley VI tyrimų stotis, Jungtinė Karalystė

1. Nurodykite dvi priežastis, dėl kurių amerikiečiai uždarė senosios Amundseno-Skoto tyrimų stoties veiklą. **(2 taškai)**

Statinius užpūstė sniegas / labai padidėjo priežiūros kaštai / iškilo pavojus vidinei

infrastruktūrai / padidėjo energijos sąnaudos

2. Kodėl Halley VI tyrimų stotis, kaip ir dauguma naujų stočių, yra ant hidraulinių kojų? **(1 taškas)**

Hidraulinės kojos leidžia reguliuoti modulio aukštį, taip išvengiant užpustymo.

3. Dėl kurios priežasties dauguma tyrimų stočių ant šelfinio ledyno yra lengvai perkeliamos? **(1 taškas)**

Tokiu būdu užtikrinama, kad tyrimų stotis nepriartės per daug arti ledyno krašto

ir nenugarmės į vandenyną.

4. Kodėl svarbu, kad tyrimų stotys turėtų gerą garso izoliaciją?

(1 taškas)

Dėl labai stiprių vėjų.

5. Antarkties tyrimų stotyse dirbantys mokslininkai turi puikias galimybes stebėti poliarines pašvaistes. Ką iš surinktų duomenų gali sužinoti mokslininkai?

(1 taškas)

Saulės aktyvumo pokyčius ir to įtaką Žemei.

6. Nuo kurio gamtinio veiksnio (be šalčio ir vėjo) turi saugotis stočių darbuotojai? Kodėl?

(2 taškai)

Tyrėjai turi saugotis nuo ultravioletinių Saulės spindulių, nes Antarktidoje jų kiekis

yra iki 5 kartų didesnis, nei kitose platumose.

7. Dėl kurios priežasties gyvenimas ir darbas Antarktidoje primena gyvenimą dykumoje?

(1 taškas)

Dėl vandens nebuvimo / nėra augalijos

Žemėlapyje supaprastintai vaizduojamas pasaulis paskutinio apledėjimo metu, kai ledo kepurės ir jūrų ledas dengė maksimalią teritoriją. Apledėjimo metu daug kur Žemėje buvo kitokia kranto riba, kitaip buvo pasiskirsčiusios klimato juostos ir geografinės zonos.



Ledynų išplitimas ir kranto linija paskutinio ledynmečio laikotarpiu (vaizdas supaprastintas)

1. Nėra vieningos mokslininkų nuomonės dėl tikslios paskutinio ledynmečio pradžios. (3 taškai)
- Kai kurie mokslininkai teigia, kad ryškūs klimato pokyčiai Žemėje kartojasi maždaug 95, 42 ir 21 tūkstančio metų ciklais. Kas, mokslininkų nuomone, lemia šiuos pokyčius? Nurodykite tris priežastis.

Žemės posvyrio kitimas / Žemės skriejimo aplink Saulę orbitos kitimas

Saulės aktyvumo ciklai / CO₂ koncentracija atmosferoje

Vandenyno srovių pokyčiai

2. Kuriame geologiniame periode įvyko paskutinis ir reikšmingiausias apledėjimas? (1 taškas)

Kvartero periode / pleistocene

3. Kurioje klimato juostoje Lietuvos teritorija buvo prieš 18 tūkst. metų? (1 taškas)

Arktinėje

4. Nors Pietų pusrutulyje per paskutinį ledynmetį buvo apledėjusi visa Antarktida, vis dėlto apledėjimo mastai buvo ženkliai didesni Šiaurės pusrutulyje. Paaiškinkite, kodėl.

(1 taškas)

Pietų pusrutulyje vidutinėse platumose labai mažai sausumos.

5. Kas nulėmė kranto linijos pokyčius pasaulyje per paskutinį apledėjimą?

(1 taškas)

Nukritęs Pasaulinio vandenyno lygis

6. Kodėl Pietryčių Azijoje ir Šiaurės Australijoje kranto linija buvo pakitusi ypač ryškiai?

(1 taškas)

Ten yra nedidelis gylis, daug seklumų

7. Kokia augalija buvo paplitusi Europos teritorijoje į pietus nuo didžiojo ledyno skydo? Nurodykite du augalijos tipus.

(2 taškai)

Ledyno pakraštyje vyravo tundros kraštovaizdis

Didelį plotą dengė stepės

Kai kur buvo nedidelių miškų plotų

1. Įvairiomis specialiomis priemonėmis mėginama mažinti perteklinę žvejybą. Pažymėkite dvi priemones, kurios netinka šiam tikslui.

(1 taškas)

(po 0,5 taško)

- ~~Mažinamos žvejybos tinklų akutės~~
- Draudžiama kai kurių žuvų rūšių žvejyba
- Nustatomos žvejybos kvotos
- Didinamos žvejybos tinklų akutės
- Nustatomas žvejybos laikotarpis tam tikroms žuvims
- ~~Naudojami statomieji tinklai~~

2. Paaiškinkite, kodėl žvejybos priežiūros institucijos griežtai tikrina žvejybos laivų tinklus? (1 taškas)

Kontroliuojama, jog laivo žvejai gaudytų tik leidžiamas rūšis

Kontroliuoja, kad būtų gaudamos tik pakankamai paaugusios žuvys

3. Viešojoje televizijos diskusijoje, kuri vyko Norvegijoje, žvejų atstovas Ole Larsenas pasakė: „Dėl daugybės taisyklių, kuriomis siekiama užkirsti kelią pernelyg intensyviai žvejybai, mūsų laimikiai ir pajamos visą laiką mažėja. Mes visą žuvį, kurią sužvejojame, iš karto parduodame supirkėjams. Paaiškinkite, tai kaip mes turėtume užsidirbti pragyvenimui“. Pateikite **tris** argumentuotus pasiūlymus Ole Larsenui.

(3 taškai)

Individualus atsakymas. Taškais vertinami šie teiginiai:

Siūlymas į verslą įtraukti ne tik žvejybą, bet ir žuvies perdirbimą

Siūlymas vengti tarpininkų ir ieškoti tiesioginių pirkėjų

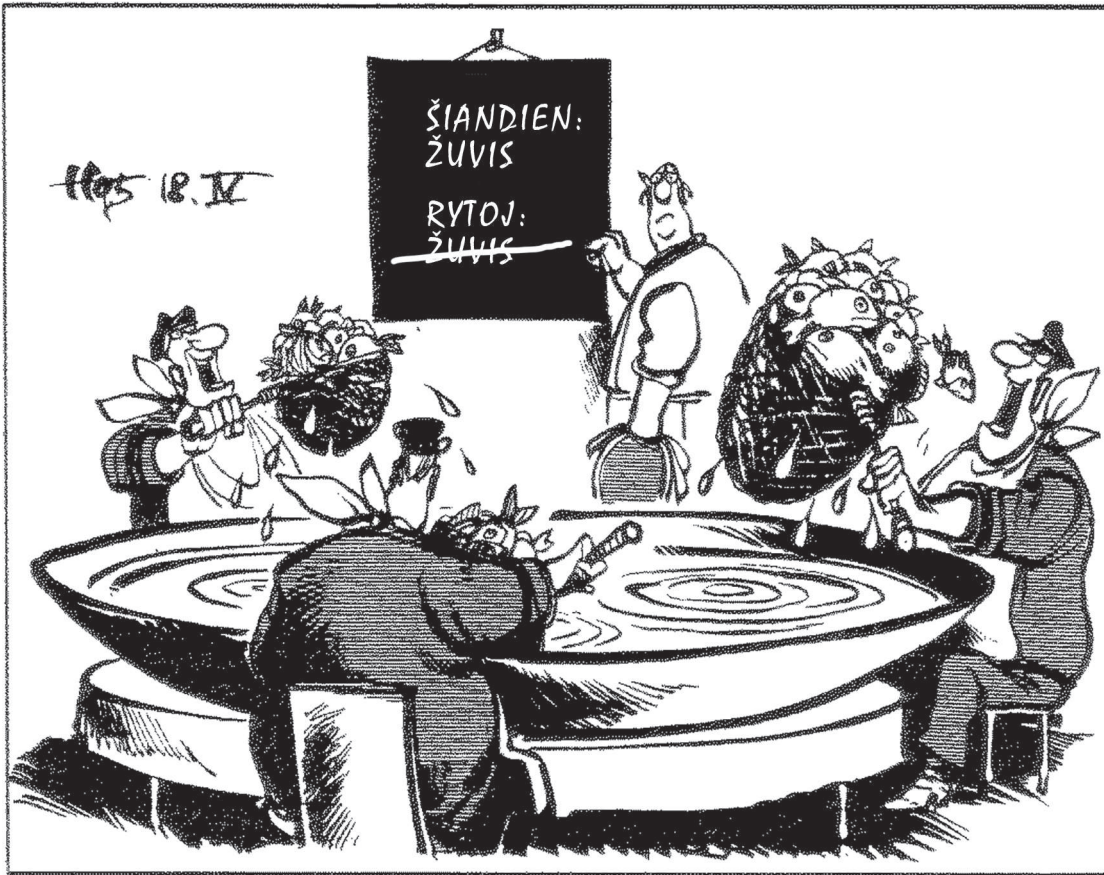
Siūlymas užsiimti akvakultūra pakrantės vandenyse

Siūlymas organizuoti turistams verslinę žvejybą

Siūlymas prašyti dotacijų, kurios kompensuotų patiriamus nuostolius

4. Įvertinkite šią karikatūrą.

(3 taškai)



Koks jos tikslas?

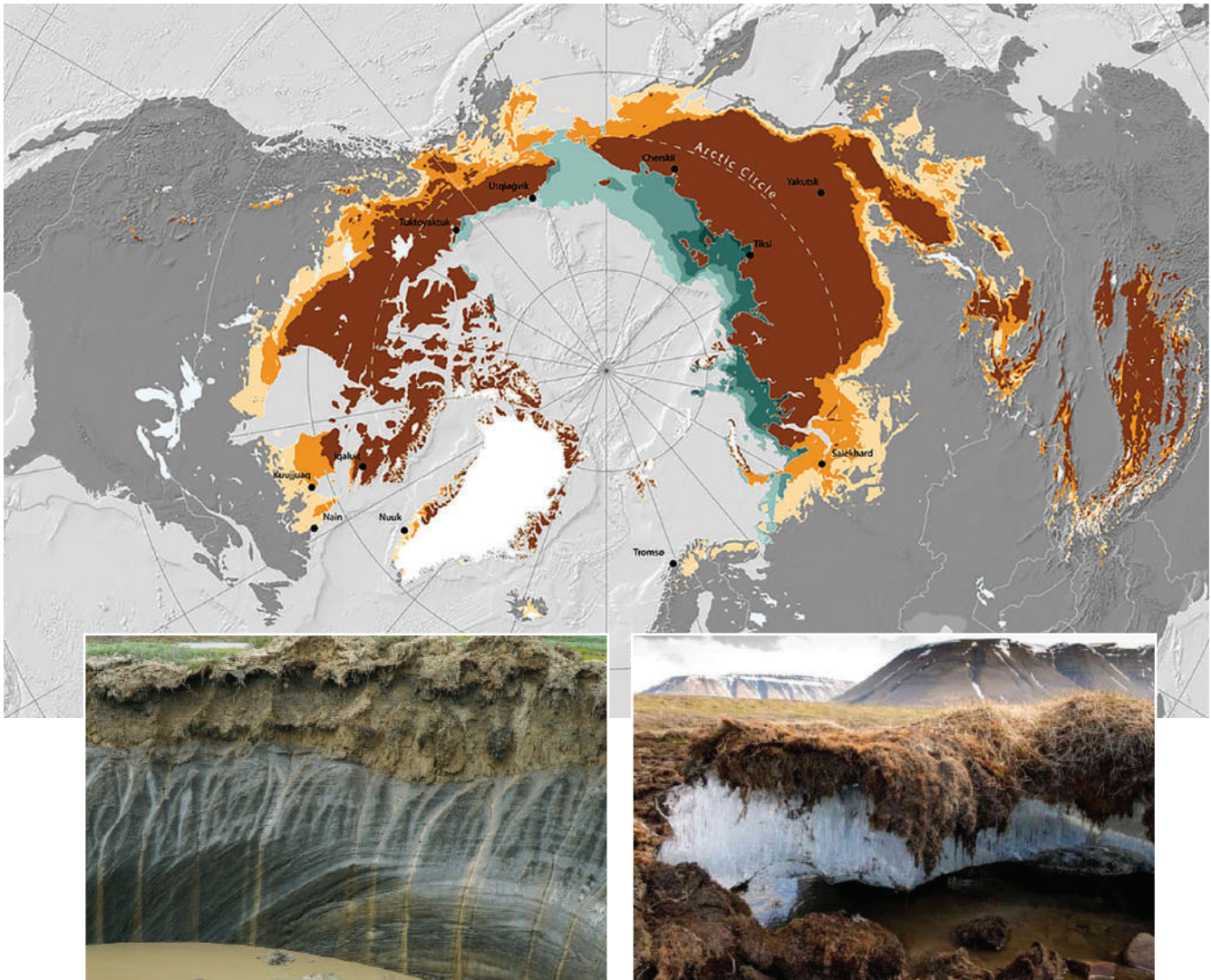
Atkreipti dėmesį į perteklinės žvejybos mastą Atlanto vandenyne / Pasauliniame vandenyne / Nyksta žuvis / mažėja žuvų populiacija dėl perteklinės žvejybos

Ką iliustruoja aplink lėkštę sėdintys asmenys?

Godumą / per didelį besaikį vartojimą / nemąstantys žmonės, kurie siekia gauti iš žvejybos kuo daugiau pelno

Ką reiškia įrašas lentoje?

Jeigu nebus imamas rimtų pokių, ateityje žmonės nebevalgys žuvis



1. Kurio gamtinio darinio paplitimas parodytas žemėlapyje?

(1 taškas)

Daugiametis įšalas / Amžinasis įšalas

2. Trumpai apibūdinkite gamtinį darinį, kurio vaizdai užfiksuoti nuotraukose po žemėlapiu.

(2 taškai)

Daugiametis įšalas – viršutinis daug metų (tūkstančius metų) egzistuojantis užšalęs

žemės plutos sluoksnis su nuolatine temperatūra žemiau nulio, kur yra ar gali būti

susidaręs ledas

(vienas – už
būseną,
kitas – už lai-
ko trukmę)

3. Kodėl Rytų Sibire šis gamtinis darinys nusidriekia labai toli į pietus,
o Vakarų Sibire jis būdingas tik pačiai šiaurei?

(1 taškas)

Rytų Sibire klimatas daug atšiauresnis, nei Vakarų Sibire / šaltesnis klimatas / klima-

tas dar labiau žemyninis, labai ilgos ir šaltos žiemos...



4. Remkitės A–D nuotraukomis ir paaiškinkite, kokių neigiamų padarinių šis gamtinis darinys gali turėti pastatams ir keliams. Kodėl tai vyksta? **(2 taškai)**

Gali būti pažeisti, sugriauti pastatai / gali būti sugadinti keliai, geležinkeliai, vamzdynai

Dėl įšalo dirva / gruntas yra nestabilus, pavasarį-vasarą, tirpstant ledui, pašalas iškiloja

viršutinį žemės sluoksnį, šis gali nežymiai judėti su atitinkamais padariniais

5. Remkitės E–F nuotraukomis ir paaiškinkite, kokių priemonių imamasi, stengiantis išvengti neigiamų padarinių? **(1 taškas)**

Namai statomi ant polių, kurie yra įkalti į daugiamečio įšalo gruntą / vamzdynai iškeliami virš žemės ir įtvirtinami ant polių

6. Kodėl mokslininkai žemėlapyje ruda spalva pažymėtoje teritorijoje dabar vykstančius procesus vadina „tiksinčia bomba“? **(1 taškas)**

Spartėjant daugiamečio įšalo tirpimui į atmosferą patenka / pateks vis didesnis metano

kiekis, kas dar labiau spartins visuotinį klimato atšilimą

1. Lentelėje nurodytus teiginius priskirkite Arkčiai arba Antarkčiai.

(4 taškai)

Atitinkamame stulpelyje įrašykite plusą +.

(po 0,2 tšk. už teisingą atsakymą)

Nr.	Teiginys	Arktis	Antarktis
1.	Užregistruota žemiausia temperatūra Žemėje		+
2.	Karinės bazės	+	
3.	Draudžiama mineralinių žaliavų gavyba		+
4.	Vyksta krantų erozija	+	
5.	R. Piris	+	
6.	Ledo storis 1–4 metrai	+	
7.	Jūrų vandenyse labai didelis maistingųjų medžiagų kiekis		+
8.	Gondvana		+
9.	Jūrų keliai	+	
10.	F. Belinshauzenas		+
11.	Ozono „skylė“		+
12.	Jūrų leopardas		+
13.	Vėplys	+	
14.	Erebuso ugnikalnis		+
15.	Dž. Kukas		+
16.	Prano Juozapo Žemė	+	
17.	Plotas daugiau kaip 50 mln. km ²		+
18.	F. Nansenas	+	
19.	Vostoko ežeras		+
20.	Roso šelfinis ledynas		+

2. Parašykite po keturis Arkties ir Antarkties gamtos panašumus bei skirtumus.

(4 taškai)

(po 0,5 tšk. už teisingą atsakymą)

Panašumai	Skirtumai
<ol style="list-style-type: none"> Žema temperatūra. Mažas kritulių kiekis. Ledas ir sniegas. Poliarinė diena ir naktis. Poliarinės pašvaistės. 	<ol style="list-style-type: none"> Arktyje vidutinė metų temperatūra aukštesnė nei Antarktyje. Antarktyje ledo kiekis ir storis didesnis nei Arktyje. Poliarinė diena Arktyje prasideda birželio mėnesį, o Antarktyje – gruodžio. Antarktyje pučia stipresnis vėjas nei Arktyje. Arktyje daugiau salų nei Antarktyje. Arktyje ledynai tirpsta sparčiau.

XXXIV
Rajonų / miestų
geografijos olimpiada

**ŽEMĖS POLIARINĖS SRITYS:
NUO GLOBALIŲJŲ IŠŠŪKIŲ IKI LOKALIŲ IR
GLOBALIŲ INTERESŲ**

ŽEMĖLAPIO UŽDUOTIS

ATSAKYMAI

Dalyvio Nr. _____

2022 m. kovo 17 d.

Žemiau pateikti 25 geografinių objektų trumpi apibūdinimai. Nuo 1 iki 16 susiję su Arktimi, o nuo 18 iki 25 – su Antarktida. Būkite atidūs, tuščių apskritimų yra daugiau nei objektų lentelėje.

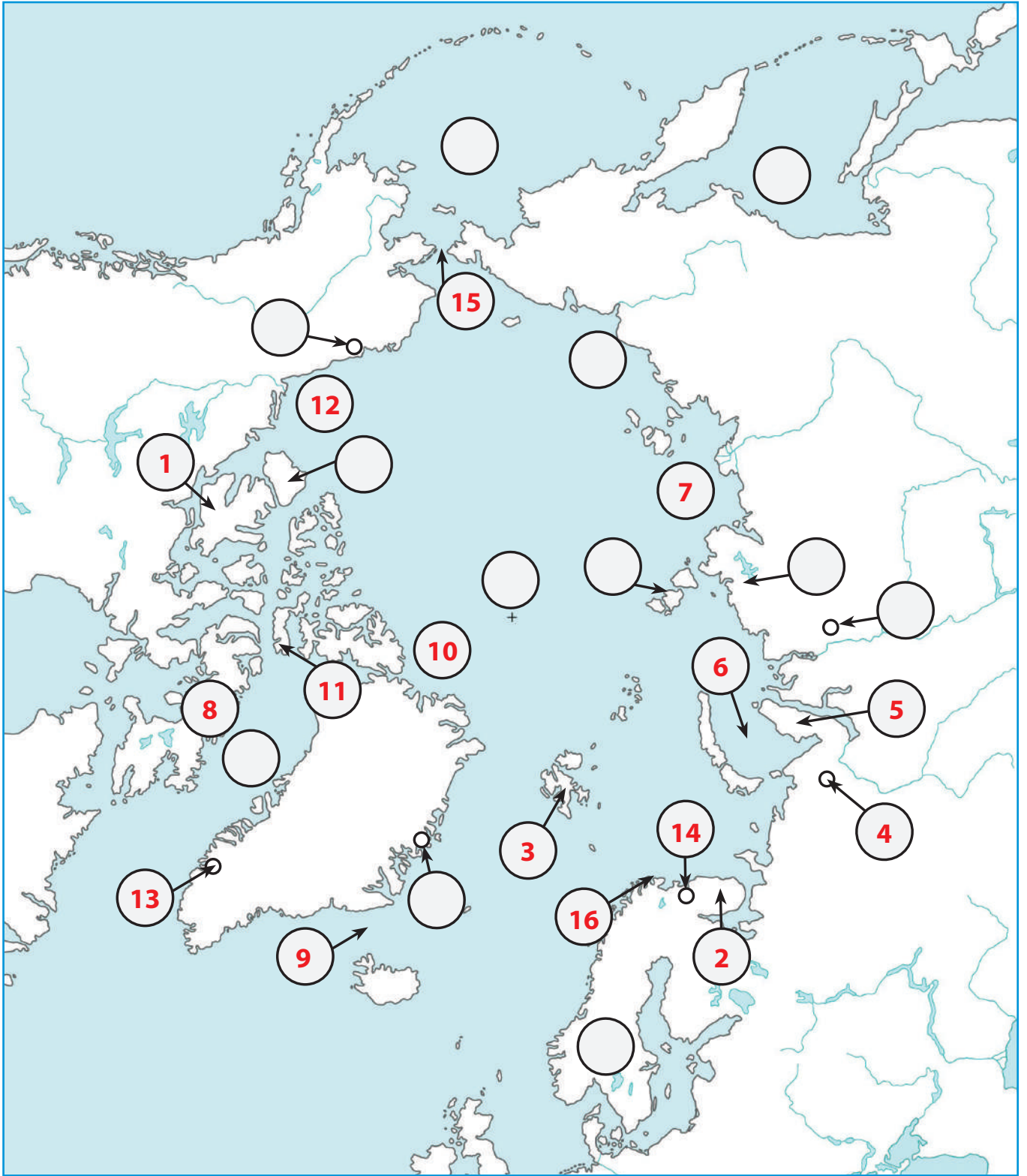
1. Į lentelę įrašykite objektų pavadinimus.

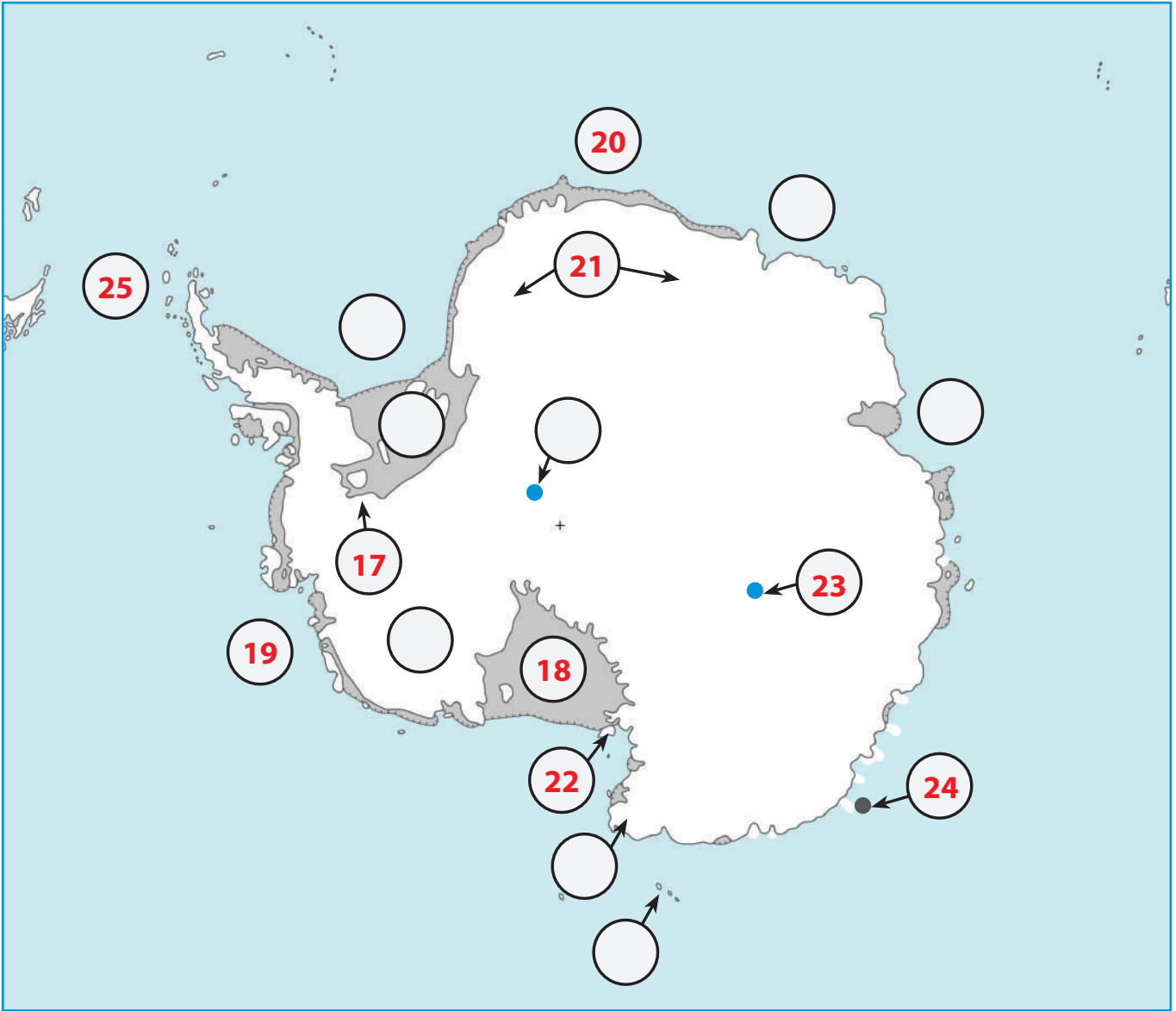
(25 taškai)

2. Objektus lentelėje atitinkančius skaičius įrašykite į reikiamas vietas žemėlapyje.

Po 0,5 tšk. už vieną teisingai žemėlapyje pažymėtą objektą, po 0,5 tšk. už teisingą objekto pavadinimą

Nr.	Geografinis objektas	Pavadinimas
1.	Karalienės vardu pavadinta sala	Viktorijos sala
2.	Šio pusiasalio pavadinimas primena vieną garsiausių pasaulyje gėrimo pavadinimą	Kolos pusiasalis
3.	Salynas, kurį administruoja ir Norvegija, ir Rusija	Špicbergenas/Svalbardas
4.	Vietovė, į kurios anglių kasyklas buvo ištremta labai daug Lietuvos gyventojų	Vorkuta
5.	Pusiasalis, kuriame išgaunama labai daug gamtinių dujų	Jamalo pusiasalis
6.	Jūra, kurios pavadinimas susijęs su ledyno kalnuose išgremžta reljefo forma	Karos jūra
7.	Jūra, į kurią įtekanti upė suformuoja didžiulę deltą	Laptevo jūra
8.	Po Grenlandijos, didžiausia Arkties regiono sala	Bafno sala
9.	Sąsiauris, pavadintas valstybės vardu	Danijos sąsiauris
10.	JAV prezidento pavarde pavadinta jūra	Linkolno jūra
11.	Su geologinio periodo pavadinimu susijusi sala	Devono sala
12.	Arkties jūra, į kurią įteka didžiausia Kanados upė	Boforto jūra
13.	Grenlandijos sostinė ir didžiausias šalies miestas	Nūkas
14.	Didžiausias miestas pasaulyje už poliarinio rato	Murmanskas
15.	Sąsiauris, pavadintas danų keliautojo, tarnavusio Rusijos laivyne, vardu	Beringo sąsiauris
16.	Garsiausias ir labiausiai lankomas kyšulys Arkties regione	Nordkapas
17.	Aukščiausias Antarktidos kalnas	Vinsono masyvas
18.	Šelfinis ledynas, nuo kurio pakraščio ekspedicijas į Pietų ašigalių pradėjo ir Amundsenas, ir Skotas	Roso šelfinis ledynas
19.	Jūra, pavadinta pirmojo žmogaus, pasiekusio Pietų ašigalių, pavarde	Amundseno jūra
20.	Jūra, pavadinta rusų laivo kapitono, dalyvavusio ekspedicijoje aplink Antarktidą, pavarde	Lazarevo jūra
21.	Norvegų karalienės vardu pavadinta Žemė	Karalienės Matildos Žemė
22.	Arčiausiai Pietų ašigalių stūksantis veikiantis ugnikalnis	Erebuso ugnk.
23.	Poliarinė stotis, kurioje užfiksuota žemiausia temperatūra Žemėje	Vostoko stotis
24.	Vieta, taškas, kurio priešingybė yra kitoje Žemės pusėje	Pietų magnetinis polius
25.	Garsaus ir gerbiamo anglų pirato vardu pavadintas sąsiauris	Dreiko sąsiauris





XXXIV
Rajonų / miestų
geografijos olimpiada

**ŽEMĖS POLIARINĖS SRITYS:
NUO GLOBALIŲJŲ IŠŠŪKIŲ IKI LOKALIŲ IR
GLOBALIŲ INTERESŲ**

ŽEMĖLAPIO UŽDUOTIS

Dalyvio Nr. _____

2022 m. kovo 17 d.

Žemiau pateikti 25 geografinių objektų trumpi apibūdinimai. Nuo 1 iki 16 susiję su Arktimi, o nuo 18 iki 25 – su Antarktida. Būkite atidūs, tuščių apskritimų yra daugiau nei objektų lentelėje.

1. Į lentelę įrašykite objektų pavadinimus.

(25 taškai)

2. Objektus lentelėje atitinkančius skaičius įrašykite į reikiamas vietas žemėlapyje.

Nr.	Geografinis objektas	Pavadinimas
1.	Karalienės vardu pavadinta sala	
2.	Šio pusiasalio pavadinimas primena vieną garsiausių pasaulyje gėrimo pavadinimą	
3.	Salynas, kurį administruoja ir Norvegija, ir Rusija	
4.	Vietovė, į kurios anglių kasyklas buvo ištremta labai daug Lietuvos gyventojų	
5.	Pusiasalis, kuriame išgaunama labai daug gamtinių dujų	
6.	Jūra, kurios pavadinimas susijęs su ledyno kalnuose išgremžta reljefo forma	
7.	Jūra, į kurią įtekanti upė suformuoja didžiulę deltą	
8.	Po Grenlandijos, didžiausia Arkties regiono sala	
9.	Sąsiauris, pavadintas valstybės vardu	
10.	JAV prezidento pavarde pavadinta jūra	
11.	Su geologinio periodo pavadinimu susijusi sala	
12.	Arkties jūra, į kurią įteka didžiausia Kanados upė	
13.	Grenlandijos sostinė ir didžiausias šalies miestas	
14.	Didžiausias miestas pasaulyje už poliarinio rato	
15.	Sąsiauris, pavadintas danų keliautojo, tarnavusio Rusijos laivyne, vardu	
16.	Garsiausias ir labiausiai lankomas kyšulys Arkties regione	
17.	Aukščiausias Antarktidos kalnas	
18.	Šelfinis ledynas, nuo kurio pakraščio ekspedicijas į Pietų ašigalį pradėjo ir Amundsenas, ir Skotas	
19.	Jūra, pavadinta pirmojo žmogaus, pasiekusio Pietų ašigalį, pavarde	
20.	Jūra, pavadinta rusų laivo kapitono, dalyvavusio ekspedicijoje aplink Antarktidą, pavarde	
21.	Norvegų karalienės vardu pavadinta Žemė	
22.	Arčiausiai Pietų ašigalio stūksantis veikiantis ugnikalnis	
23.	Poliarinė stotis, kurioje užfiksuota žemiausia temperatūra Žemėje	
24.	Vieta, taškas, kurio priešingybė yra kitoje Žemės pusėje	
25.	Garsaus ir gerbiamo anglų pirato vardu pavadintas sąsiauris	

